

MRhill's御代志全15区画

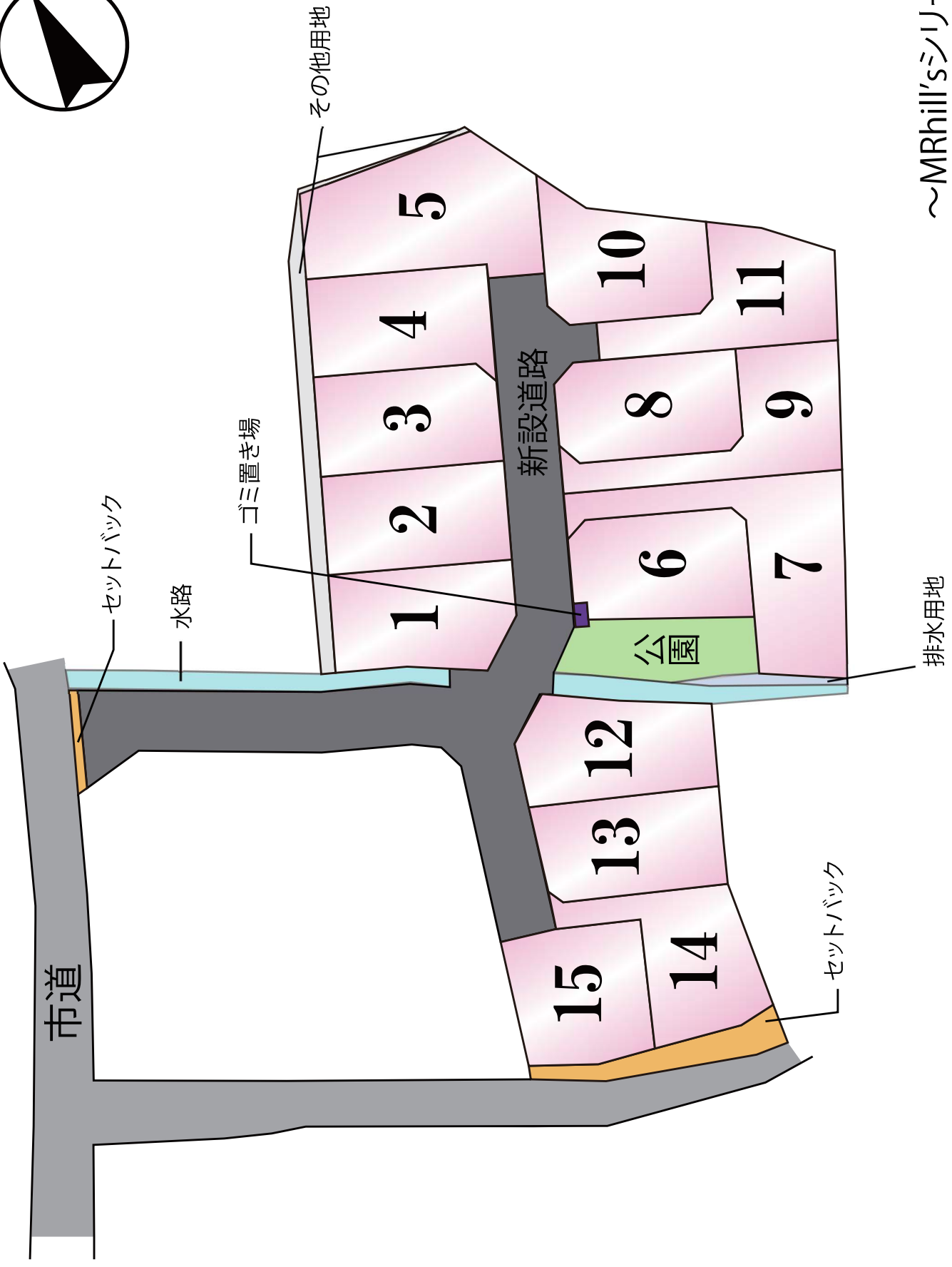
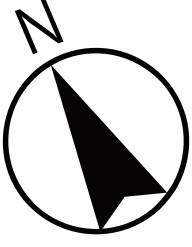


所在地	合志市御代志1465-4 付近【ナビ検索】			区域区分	市街化調整区域
売買代金	※下記参照			用途地域	無指定
土地面積	※下記参照			電柱	①④⑥⑦⑧⑩⑬⑮
接道	南側公道 幅員約 5.0m、分譲地内道路 幅員 約6.0 m 東側里道 1.5m				 
交通	【乗合バス】大池神社前 440m 徒歩約 5分				
建ぺい	70%	容積	200%		
地目	宅地	引渡時期	相談		
上水	宅内	下水	宅内		
小学校	西合志中央小学校	中学校	西合志中央中学校		
備考	<ul style="list-style-type: none"> ・必要経費:仲介手数料、水道加入金、受益者負担金 ・建築条件なし お好きなハウスメーカーで建築ができます ・ ・ ・ 				
価格	① 200.56㎡ 60.67坪	13,800,000円	⑨ 205.25㎡ 62.09坪	9,800,000円	
	② 201.05㎡ 60.82坪	12,800,000円	⑩ 201.26㎡ 60.88坪	12,800,000円	
	③ 201.14㎡ 60.84坪	12,800,000円	⑪ 205.175㎡ 62.06坪	9,500,000円	
	④ 200.62㎡ 60.69坪	12,800,000円	⑫ 207.50㎡ 62.77坪	12,800,000円	
	⑤ 200.37㎡ 90.35坪	14,800,000円	⑬ 200.64㎡ 60.69坪	12,600,000円	
	⑥ 298.69㎡ 61.28坪	12,900,000円	⑭ 200.94㎡ 60.78坪	13,700,000円	
	⑦ 274.28㎡ 82.97坪	11,600,000円	⑮ 200.63㎡ 60.69坪	13,800,000円	
	⑧ 201.04㎡ 60.81坪	12,900,000円			
有効期限	令和7年7月31日			取引形態:専任	

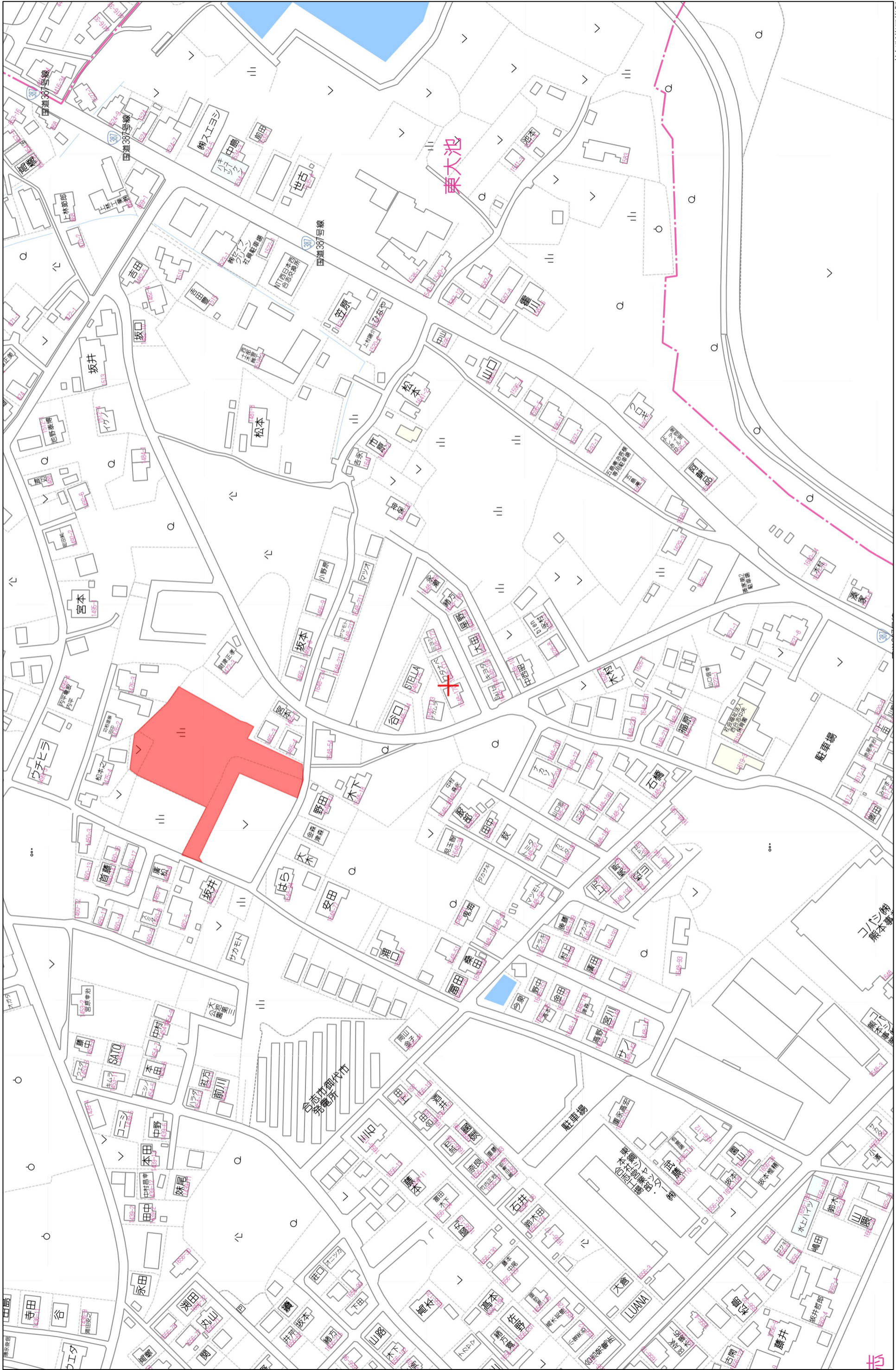
熊本県知事(1)第5535号

株式会社 MR不動産

〒862-0951 熊本市中央区上水前寺1丁目12-25 EDEN SUIZENJI 2F
 TEL:096-284-1286 FAX:096-284-1285 営業時間9時~18時定休日:水曜日



～MRhill'sシリーズ～



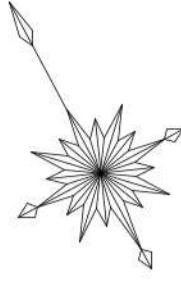
東大池

谷町御代町
免番付

車庫(1P)の
付加部分
付加部分
付加部分

1:2,000

80m



地番	面積	面積
1 新設道路	738.92	m ²
2 後退道路1	10.42	m ²
3 後退道路2	70.17	m ²
4 新設水路	16.15	m ²
5 公園	128.27	m ²
6 ゴミ置場	3.75	m ²
7 宅地1	200.56	m ²
8 宅地2	201.05	m ²
9 宅地3	201.14	m ²
10 宅地4	200.62	m ²
11 宅地5	298.69	m ²
12 宅地6	202.57	m ²
13 宅地7	274.28	m ²
14 宅地8	201.04	m ²
15 宅地9	205.25	m ²
16 宅地10	201.26	m ²
17 宅地11	205.17	m ²
18 宅地12	207.50	m ²
19 宅地13	200.64	m ²
20 宅地14	200.94	m ²
21 宅地15	200.63	m ²
22 その他用地1	70.35	m ²
23 その他用地2	12.51	m ²
合計	4251.88	m ²



公共施設新旧対照図

工事名	熊本県合志市御代志字追分		
図面名	新公共施設求積図及び宅地求積区		
縮尺	1:400	作成年月日	令和 年 月 日
図面番号	111	設計	製図
事業者名			
会社名	株式会社 ユーエスプラン		

※工事竣工後、下水道マンホールの位置を測量し、座標管理すること。

求積表

Table 1: 新設道路 (New Roads). Columns include land ID (地番), area (㎡), and distance (距離). Rows list various plots from P1 to P18.

Table 2: 後退道路1 (Retreat Road 1). Columns include land ID (地番), area (㎡), and distance (距離). Rows list plots P1 to P18.

Table 3: 後退道路2 (Retreat Road 2). Columns include land ID (地番), area (㎡), and distance (距離). Rows list plots P7 to P18.

Table 4: 新設水路 (New Waterway). Columns include land ID (地番), area (㎡), and distance (距離). Rows list plots A31 to A42.

Table 5: 公園 (Park). Columns include land ID (地番), area (㎡), and distance (距離). Rows list plots P17 to P18.

Table 6: 三三三道路 (3-3-3 Road). Columns include land ID (地番), area (㎡), and distance (距離). Rows list plots P19 to P18.

Table 7: 宅地1 (Residential 1). Columns include land ID (地番), area (㎡), and distance (距離). Rows list plots P15 to P18.

Table 8: 宅地2 (Residential 2). Columns include land ID (地番), area (㎡), and distance (距離). Rows list plots P50 to P53.

Table 9: 宅地3 (Residential 3). Columns include land ID (地番), area (㎡), and distance (距離). Rows list plots P51 to P52.

Table 10: 宅地4 (Residential 4). Columns include land ID (地番), area (㎡), and distance (距離). Rows list plots P31 to P32.

Table 11: 宅地5 (Residential 5). Columns include land ID (地番), area (㎡), and distance (距離). Rows list plots P53 to P54.

Table 12: 宅地6 (Residential 6). Columns include land ID (地番), area (㎡), and distance (距離). Rows list plots P39 to P41.

Table 13: 宅地7 (Residential 7). Columns include land ID (地番), area (㎡), and distance (距離). Rows list plots P47 to P48.

Table 14: 宅地9 (Residential 9). Columns include land ID (地番), area (㎡), and distance (距離). Rows list plots P22 to P18.

Table 15: 宅地9 (Residential 9). Columns include land ID (地番), area (㎡), and distance (距離). Rows list plots P21 to P18.

Table 16: 宅地10 (Residential 10). Columns include land ID (地番), area (㎡), and distance (距離). Rows list plots P66 to P40.

Table 17: 宅地11 (Residential 11). Columns include land ID (地番), area (㎡), and distance (距離). Rows list plots P25 to P61.

Table 18: 宅地12 (Residential 12). Columns include land ID (地番), area (㎡), and distance (距離). Rows list plots P12 to P77.

Table 19: 宅地13 (Residential 13). Columns include land ID (地番), area (㎡), and distance (距離). Rows list plots P11 to P75.

Table 20: 宅地14 (Residential 14). Columns include land ID (地番), area (㎡), and distance (距離). Rows list plots P10 to P80.

Table 21: 宅地15 (Residential 15). Columns include land ID (地番), area (㎡), and distance (距離). Rows list plots P08 to P09.

Table 22: その他用地1 (Other Land 1). Columns include land ID (地番), area (㎡), and distance (距離). Rows list plots K136 to P15.

Table 23: その他用地2 (Other Land 2). Columns include land ID (地番), area (㎡), and distance (距離). Rows list plots K133 to P16.

熊本県合志市御代志字追分

新公共施設求積図及び宅地求積表

Table with project details: 縮尺 (Scale) 1:400, 作成年月日 (Date) 令和 年 月 日, 図面番号 (Drawing No.) 112, 設計 (Design) 製図 (Drawing) 写図 (Photocopy) 照査 (Check).

事業者名 (Client Name) 株式会社 ユーエスプラン (YUSEI PLAN Co., Ltd.), 会社名 (Company Name) 株式会社 ユーエスプラン (YUSEI PLAN Co., Ltd.).



TEL: 096-295-8195, E-mail: urbansty@yusei-plan.jp

ガス導管埋設状況調査 依頼票 (FAX送信票)

年 月 日

対象地に印(蛍光ペン不可)を付けた住宅地図を併せて

お問合せください。

ガス導管埋設状況を調査目的以外に使用しないようにお願いします。

受付時間 平日10:00~17:00
 ※回答は翌営業日以降になります

※本枠内をご記入ください

会社名		担当者	お問合せ先 西部ガス熊本株式会社 FAX 096-370-8692 TEL 096-370-8612	
株式会社MR不動産		岩見 様		
電話番号	(096) 284 - 1286			
FAX番号	(096) 284 - 1285			
調査場所	物件名	住所		
	①	合志市御代志 1463-1, 1463-3 1463-4 (地番)		
	②			
	③			
	④			
	⑤			
住所は住居表示での記載をお願いします。(造成地など住居表示がない場合を除く) 正確な場所特定のために、調査場所ごとの住宅地図を必ず添付ください。				
調査目的	新築 / 建替・リフォーム / 土地売買 / 中古住宅売買 不動産鑑定 / その他 ()			
建物用途	戸建住宅 / 建築工事 / 店舗 / 集合住宅 / その他 ()			
現状敷地情報	未開発地 / 更地 / 空地 / 既設建物あり / 駐車場 / その他 ()			

(注)

- ・当調査依頼はメールでは受け付けておりません。ご了承ください。
- ・「ガス導管埋設状況調査 依頼票 (FAX送信票)」は、インターネットの検索「西部ガス熊本 ガス埋設状況」にて「電話でのお問い合わせ」→「不動産調査等、掘削を伴わない配管状況のお問い合わせ」からダウンロードできます。

～埋設管状況調査 受付方法変更についてのお知らせ～

西部ガス熊本株式会社
いつもの朝と、新しい時を。

西部ガス熊本では、原則WEBでの受付に変更となります。

西部ガス熊本 「ご相談・お問い合わせ」より申請をお願いいたします。

西部ガス熊本

緊急のとき、お困りのときは

ご相談・お問い合わせ

ご家庭のお客さま 業務用・産業用のお客さま

お問い合わせ

道路のガス管について

不動産調査など、掘削を伴わない配管状況のお問い合わせ

原則WEBでの受付とさせていただきます。

WEB申請はこちら

返信

株式会社MR不動産 岩見 様

いつもお世話になっております。
お問い合わせの件、下記の通りとなります。よろしくお願いいたします。

(本状含め： 2 枚)

	供給エリア	前面道路 埋設管	敷地への供給管	配管図
調査場所	① 内・外	有 ・ 無 (mm)	有 ・ 無 (mm)	有 ・ 無
	② 内・外	有 ・ 無 (mm)	有 ・ 無 (mm)	有 ・ 無
	③ 内・外	有 ・ 無 (mm)	有 ・ 無 (mm)	有 ・ 無
	④ 内・外	有 ・ 無 (mm)	有 ・ 無 (mm)	有 ・ 無
	⑤ 内・外	有 ・ 無 (mm)	有 ・ 無 (mm)	有 ・ 無
備考				

(報告者名： 林田)

25-02-13;10:39 ;MR不動産

;0962841285

1/ 2

合志市埋蔵文化財包蔵地照会申請書 096-248-5450

No. —

日付	令和 7年 2月 10日 (月)
会社名 / 閲覧者名	株式会社MR不動産 (閲覧者名) 岩見
会社所在地 / TEL	(所在地) 熊本市中央区上水前寺1丁目12-25 2F (TEL) 096-284-1286/fax 096-284-1285
文化財包蔵地調査の目的	不動産鑑定・事前調査
調査地	熊本県合志市御代志1463-1,1463-3,1463-4 (地番)

《以下、教育委員会記入欄》

包蔵地調査結果	包蔵地内 ・ <u>包蔵地外</u> ・ 包蔵地周辺
---------	----------------------------

(包蔵地内であった場合の対応)

(確認者)

岩見

面積が 2,000 m² の場合

申請書の「協力をお願い

している」とある。

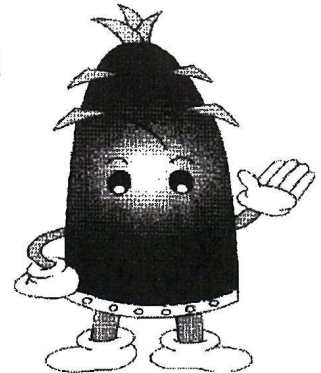
F A X 送 信 票

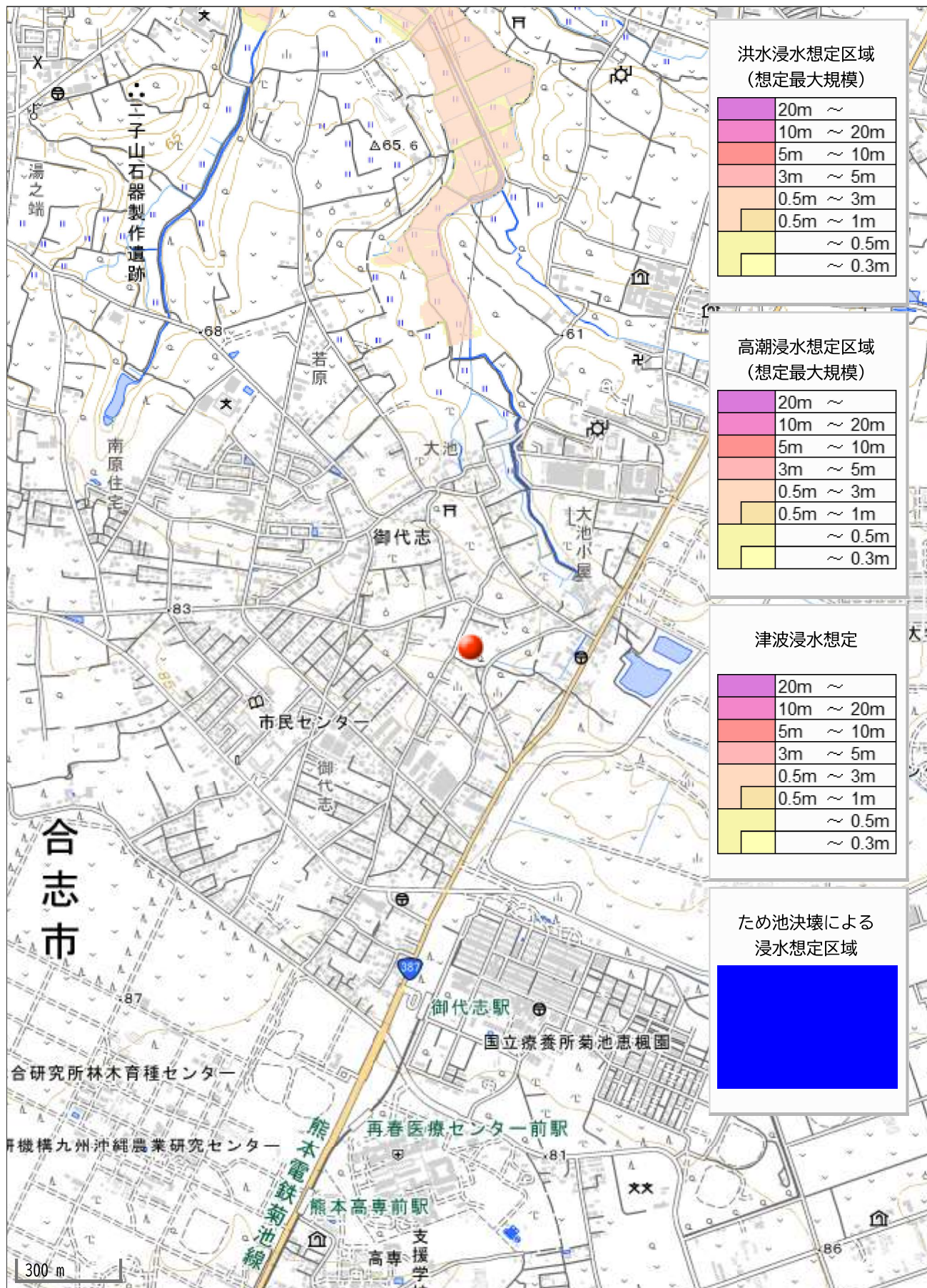
送 信 日	令和7年2月13日
送 信 先	株式会社 MR不動産 岩見 様
送信文書	埋蔵文化財包蔵地の確認について(回答)
送信枚数	2枚(本票含む)
備考欄 (メモ)	<p>お世話になっております。合志市生涯学習課の米村と申します。 お問い合わせの箇所は埋蔵文化財包蔵地外です。 ご不明な点はお尋ねください。どうぞよろしくお願いいたします。</p> <p>※ホームページにおいて「開発行為に係る埋蔵文化財の取り扱いの提出について」もご利用できます。くらしの情報→学びと楽しみ→歴史・文化財から みることができます。</p> <p>周辺50m、5000㎡以上の場合は試掘のご協力を頂くことがありますので ご注意ください。</p>

上記のとおりFAX送信します。

(送信元) 合志市教育委員会 生涯学習課
生涯学習班 米村 大

(送信者)
〒861-1193 熊本県合志市御代志1661-1
TEL (096)-242-1190
FAX (096)-248-5450
E-mail:d_yonemura@city.koshi.lg.jp





洪水浸水想定区域
(想定最大規模)

20m ~
10m ~ 20m
5m ~ 10m
3m ~ 5m
0.5m ~ 3m
0.5m ~ 1m
~ 0.5m
~ 0.3m

高潮浸水想定区域
(想定最大規模)

20m ~
10m ~ 20m
5m ~ 10m
3m ~ 5m
0.5m ~ 3m
0.5m ~ 1m
~ 0.5m
~ 0.3m

津波浸水想定

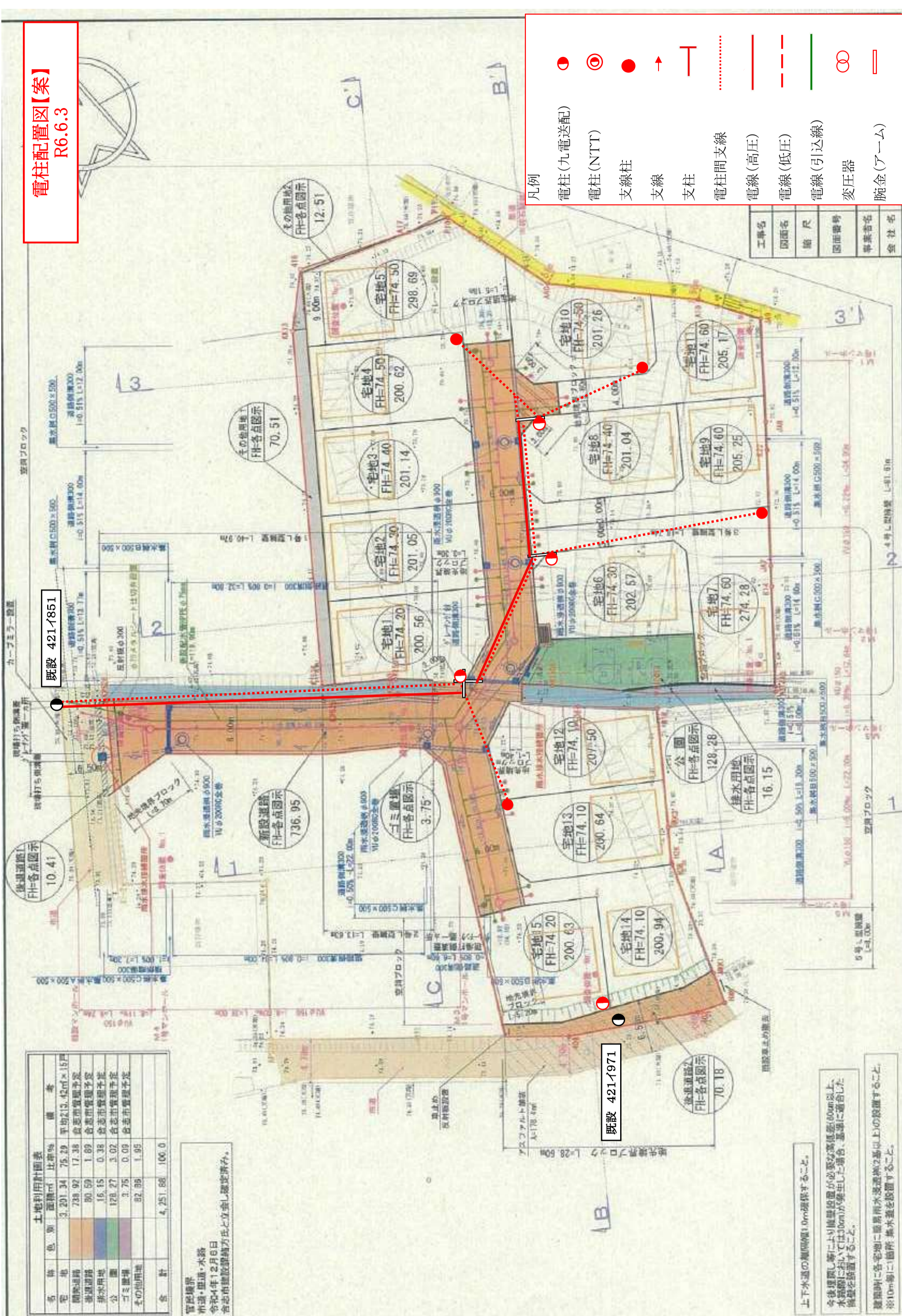
20m ~
10m ~ 20m
5m ~ 10m
3m ~ 5m
0.5m ~ 3m
0.5m ~ 1m
~ 0.5m
~ 0.3m

ため池決壊による
浸水想定区域

Blue shaded area

300 m

電柱配置図【案】 R6.6.3



凡例

- 電柱(九電送配)
- ⊙ 電柱(NTT)
- 支線柱
- ↑ 支線
- ┌ 支柱
- ⋯ 電柱間支線
- 電線(高圧)
- - 電線(低圧)
- 電線(引込線)
- ⊗ 変圧器
- 腕金(アーム)

工事名	図面名	縮尺	図面番号	作業者名	会社名

既設 4211851

既設 4211971

名称	色	面積㎡	比率%	備考
宅地	茶色	3,201.34	75.29	平均213.42㎡×15戸
開闢道路	茶色	738.92	17.38	倉敷市管理予定
普通道路	茶色	80.59	1.89	倉敷市管理予定
排水用地	緑色	16.15	0.38	倉敷市管理予定
公園	緑色	128.27	3.02	倉敷市管理予定
ゴミ置場	茶色	3.75	0.09	倉敷市管理予定
その他用地	茶色	92.36	1.95	
合計		4,251.68	100.0	

管轄境界
市道・県道・水路
令和4年12月6日
倉敷市建設課 横井氏と立会し確定済み。

上下水道の幅員1.0m確保すること。
今後埋立等により幅員が不足する場合は、幅員60cm以上、水路幅に右記は30cmが発生した場合、基準に適合した幅員を確保すること。
建築時に各宅地に簡易雨水浸透槽2基以上の設置すること。
※10m毎に簡易雨水浸透槽を設置すること。